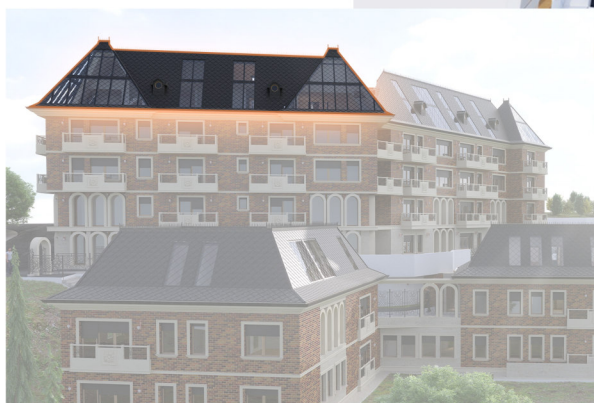




# Bastion

luxury residence  
Designed For An Exclusive Lifestyle

## Penthouse 3 "la piece de resistance"



## Descrierea locuintei

Amplasat in cladirea "Donjon" acest superb Penthouse cu 7+ camere (Su = 337.25 m<sup>2</sup>), doua livinguri de doua etaje inaltime si spatiu vitrat piramidal rabatabil, acces la terasa de acoperis ( Su = 161.65 m<sup>2</sup>), spatiu evenimente (Su = 380 m<sup>2</sup>) cu acces prin lift privat si parcare subterana privata (Su = 110 m<sup>2</sup>) beneficiaza de o priveliste de neegalat asupra orasului, cu orientari principale catre toate directiile, avand suprafata utila totala de 988.90 m<sup>2</sup>

## Specificatii tehnice

- 3 dormitoare mari
- 2 balcoane
- 2 livinguri open
- bucatarie open
- 5 bai
- spatii speciale

\* Nota: impartirea interioara prezentata este propunerea arhitectului, aceasta fiind intru-totul adaptabila



- 540089, Targu Mures, str. Avram Iancu nr. 37 - 41
- e-mail: bastion@immobiliarae.com
- tel: +40 722 283 311
- www.bastion-luxury-residence.ro

Pret Fara TVA

# la cerere